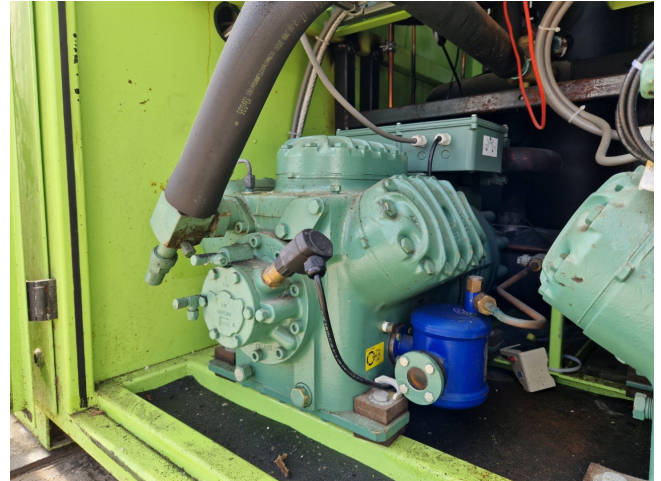


# Bitzer 6HE-25Y-40P

## Specifications

Hersteller	Bitzer
Typ	6HE-25Y-40P
Kältemittel	Freon
kW at 0°C/+40°C	56,8*
kW at -5°C/+40°C	45,7*
kW at -10°C/+40°C	36,3*
kW at -20°C/+40°C	21,7*
Ölniveauregelung AC&R	✓
Schauglass	✓
m <sup>3</sup> / h	50 Hz - 110,5 m <sup>3</sup> /h
Bemerkungen	Y.o.b. 2010
Bemerkungen	*Capacity based on Freon type R134a.
Größe	765x520x440 mm (LxWxH)
Stock	1



## Description

### Used Bitzer 6HE-25Y-40P

Gebrauchter halbhermetischer Kolbenkompressor Bitzer 6HE-25Y-40P mit Freon, Ölstandsanzeige und Schauglas. Der Kompressor hat eine Förderleistung von 110,5 m<sup>3</sup>/h bei 50 Hz.

